



Medidor de fuerza digital serie DSV / DST

Ideal para uso manual debido al diseño de ajuste manual y al peso ligero.
Gestión de datos fácil y buen juicio
En capacidad de hasta 1000N, manejando una amplia gama de pruebas de fuerza.

DST tiene un excelente costo-rendimiento.

Puedes usarlo tanto para la tensión como para la compresión. Puede cambiar la medición en tiempo real y la medición de retención de pico. Equipa funciones de juicio correcto o de indicación reversible para una mayor facilidad de uso.





Nuevas funciones añadidas para mejorar la eficiencia en el trabajo

Puede conectar un máximo de 4 PC de DSV / DST a la PC al mismo tiempo, para una administración más fácil



- Puede registrar los datos adquiridos, la fecha, la sentencia OK
- Necesita un software opcional dedicado para esto.

Puede evitar que DST se rompa el sensor debido a un tope mecánico



DST-2N / 5N / 20N / 50N tiene un tope mecánico para prevenir sobrecargas No se puede evitar la sobrecarga en algunos casos.

DST tiene batería con más vida y mejor portabilidad



La vida de la batería dura 30 horas como máximo cuando la luz de fondo está apagada
Puedes cargarla desde una PC o una pila móvil



6 accesorios suministrados DST vienen con los 6 archivos adjuntos a continuación. Puede realizar una prueba simple de compresión / tensión utilizando los accesorios.

Gancho Pequeño A-1 (-1*1)	Punta Plana A-2 (S-2)	Punta Cónica A-3(S-3)	Punta de sincl A-4(S-4)	Punta Muesca A-5(S-5)	Eje de extensión A-6(S-6)
					

(DST)-2N / 5N / 20N / 50N vienen con accesorios de aluminio (tipo A). (DST) -200N/500N / 1000N vienen con accesorios de acero (tipo S). *1 (DST)-1000N viene con SR-1.

Especificaciones DS

Modelo	DST
Exactitud	$\pm 0.2\%F.S.$ (escala completa) ± 1 dígito
Unidad	N(mN, kN), kgf(gf), lbf (*1)
Visualización	Pantalla LCD de 4 dígitos
Tasa de muestreo	Max. 1000 datos / seg,
Batería	Aprox. 30 horas (cuando la luz de fondo está apagada) Aprox. 14 horas (cuando la luz de fondo está encendida) (necesita 4.5 horas para una carga completa)
Sobrecarga	Approx. 200%F.S.
Energía	Batería de hidruro de níquel-metal (batería NiMH), carga USB (PC, batería móvil, adaptador de CA)
Entorno operativo	Temperatura: 0 - 40 °C, humedad: 20 -80% RH
Funciones	Pico (Tensión o compresión) / Comparador (Juicio OK) / Sensibilidad (3 pasos) / Pantalla reversible / Inversión de señal / Bloqueo de configuración / Fecha y hora / Temporizador de apagado (apagado automático) / Aviso para el programa de calibración / Alarma de sobrecarga Alarma de detección de inclinación / Modo de pico de continuidad (* 2) / Memoria interna (1000puntos)



Salida	USB/RS232C
Alarma de sobrecarga	Alarma para notificar "estado de sobrecarga cercana": Aprox. 90% F.S. (Sonido de alarma) Alarma para notificar "estado sobrecargado": Aprox.110% F.S. (Sonido de alarma / indicación parpadeando)
Peso	Aprox. 460g (*3)
Dimensiones	Referirse a dimensiones en página 5
Accesorios	Force Logger (software de captura de datos) / cable USB / adaptador de CA / accesorios (los tipos de accesorios varían según el modelo) / maletín / manual de instrucciones / certificado de inspección

* 1Estas son las especificaciones para el modelo internacional. Tenga en cuenta que las unidades disponibles son diferentes del modelo doméstico japonés e internacional. kN está disponible en 1000N, mN y gf está disponible en los rangos 2N y 5N.

*2No puede usar el modo de pico continuo cuando la medición no alcanza el 10% de la capacidad del medidor de fuerza. En su lugar, utilice el modo pico.

El modo de pico continuo no pudo ajustarse lo suficiente para la medición con un choque tal como pruebas de rotura.

*3Los pesos son ligeramente diferentes según el modelo.

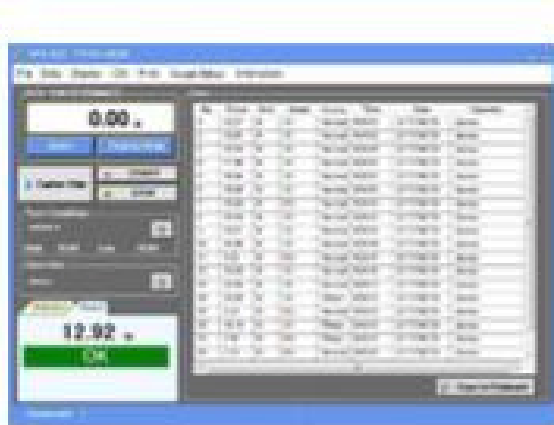
Modelos DS

Modelo	Capacidad	Visualización	Resolución	Seguimiento	Accesorios adjuntos
DSV(DST)-2N	2N	2.000N	0.001N	M6	A1~A6
DSV(DST)-5N	5N 20N	5.000N	0.001N		
DSV(DST)-20N	50N 200N	20.00N	0.01N		
DSV(DST)-50N	500N	50.00N	0.01N 0.1N		
DSV(DST)-200N		200.0N	0.1N		S1(SR1*)~S6
DSV(DST)-500N		500.0N			
DSV(DST)-1000N	1000N	1000N	1N		



※ (DST) -1000N viene con SR-1, (DST) -200N / 500N viene con S-1.

[Software suministrado: Force Logger] Usando un cable USB suministrado, puede transferir fácilmente datos desde (DST) a la PC.



Características

Puede transferir datos continuamente a la PC a 10Hz con facilidad.

Calcula automáticamente los valores máximo, mínimo y promedio. Puede almacenar datos en formato CSV.

Puede resistir las condiciones de medición y el nombre del medidor.

Puede configurar la función del medidor de fuerza.

Entorno operativo

OS: 7/8 / 8.1 / 10 (la versión de 64 bits está disponible)

Hardware: CPU Pentium4 (1 GHz más), Memoria 2 GB, Disco duro: Se recomiendan 10 GB o más

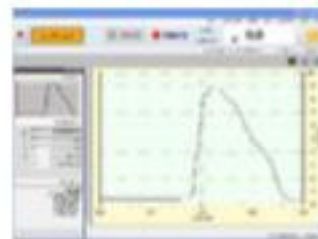
Forma de la plataforma: .NET Framework4 o posterior

Ejecutar entorno: Internet Explorer 6.0, Windows Installer3.1 o posterior Puerto de conexión: USB1.1, conector USB2.0

Avanzado Puede combinar (DST) con un banco de pruebas y software para Mejorar la precisión y la eficiencia en la medición y la gestión de datos - Puede aplicar carga recta, reduciendo fluctuaciones. - Los bancos de pruebas aplican una fuerza de alta capacidad como 100kgf. Software

de graficación ZLINK4-E ↑

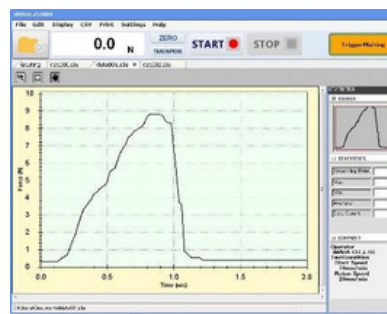
- Usando un software de gráficos, puedes ver la transición de fuerza visualmente.



Banco de pruebas manual SVL-1000N →



Software de graficación : ZLINK4



Principales características de ZLINK4 - Puedes dibujar una gráfica de fuerza-tiempo a 50Hz. -

Puede determinar el período de tiempo para grabar en la función de activación (inicio automático). - Puede guardar los datos en formato CSV. - Puede conectar / DST a la PC usando el cable USB suministrado.

* Consulte la especificación de ZLINK4 para obtener más información.

Software para gestionar 4 unidades de medidores: Force Logger Plus



Principales características de Force Logger Plus

- Puedes conectar a Max. 4 unidades de medidores de fuerza y recibir datos de ellos. - Usando el concentrador USB suministrado, puede conectar fácilmente 4 unidades de medidores de fuerza. - Cada dato muestra individualmente la fecha y hora de la prueba, una a cargo, por un número de serie de un medidor de fuerza. - Puede guardar los datos en formato CSV.

* Por favor, pídanos los detalles del software.

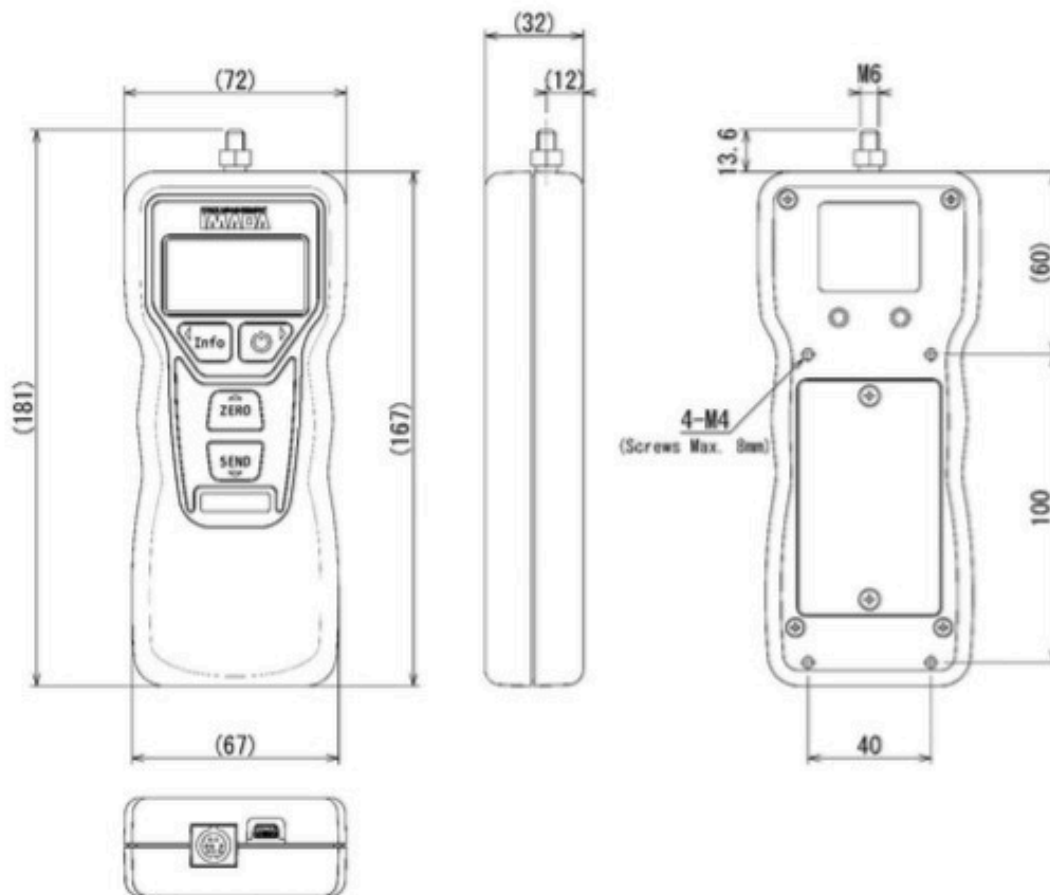


Medidores digitales de fuerza serie ZTS / ZTA

		<p>Principales características de ZTS / ZTA</p> <ol style="list-style-type: none"> 1. ZTS / ZTA mejora la reproducibilidad de la medición debido a su alta frecuencia de muestreo (2000Hz). 2. Pantalla orgánica transparente, disponibilidad de 8 idiomas y funciones más útiles 3. Puede ver visualmente pequeños cambios en vigor utilizando un software de gráficos opcional. 4. Usted puede combinar ZTS / ZTA con un banco de pruebas motorizado u otro equipo debido a sus funciones de salida. 5. ZTA puede entrada / salida de desplazamiento. * Ver las especificaciones de ZTS / ZTA para más información. 			
		<p>Manija : FOH-1</p>			
<p>Cable RS232C (9P) : CB-203</p>		<p>Batería de reemplazo: BP-403</p>			
	<p>Combinando un medidor de fuerza con este mango por medio de tornillos, puede aplicar fuerza de manera estable.</p>		<p>El cable conecta una PC a un medidor de fuerza, lo que permite transmitir señales de comando.</p>		<p>Puede abrir la tapa de la batería de DSV / DST y reemplazarla a con mucha facilidad.</p>



Dimensiones



Certificado de calibración y servicios de calibración ISO 17025] Como opción, ofrecemos certificados de calibración con cargos adicionales. Además, podemos ofrecer servicios de calibración de acuerdo con ISO / IEC17025: 2017. datos de calibración aceptables. Contacto: ventas@twilight.mx

[Precauciones]

Contáctanos si necesitas internacionalmente.

- Los contenidos pueden ser modificados sin previo aviso.
- Todos los productos están diseñados únicamente para fines de medición.
- No copie y use este contenido sin autorización.
- Tenga en cuenta que si agrega carga por encima de la capacidad, o si agrega fuerza de lado o torsión, su sensor se descompondría.